



Parrot

Prepared Bruno Condamin	Title Procédure de flashage par Bluetooth du CK4160		
Approved Julien Gabbay	Date 26/02/2009	Revision 2.0	File cmltb_update_procedure_v2.doc

PROCEDURE DE FLASHAGE PAR BLUETOOTH® DU CMLTb RENAULT (CK4160)



Parrot



Parrot

Prepared Bruno Condamin	Title Procédure de flashage par Bluetooth du CK4160		
Approved Julien Gabbay	Date 26/02/2009	Revision 2.0	File cmltb_update_procedure_v2.doc

I) Conditions Initiales

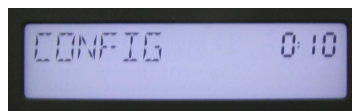
- 1) Aucun téléphone ne doit être connecté au CMLTb avant et pendant la mise à jour.
- 2) Votre ordinateur dispose de la clé *Bluetooth* ou une clé USB Bluetooth est installée.
- 3) Le logiciel CMLTb Flash Update Wizard (logiciel à télécharger sur <http://renault-handsfreekit.parrotoem.com>) est installé sur un PC.
- 4) Vous avez chargé le dernier firmware *.ULP à un endroit connu sur votre ordinateur (fichier à télécharger sur <http://renault-handsfreekit.parrotoem.com>)

II) Procédure

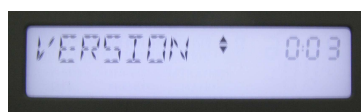
Etape 1 : Etat des lieux :

Aller dans le menu pour noter la version logicielle actuelle du CMLTb.

Faire apparaître **CONFIG** (Appui long sur le sélecteur de source suivant le type de satellite utilisé)



Attendre, il affiche alors **VERSION**



Sélectionner le menu (Appui court sur le sélecteur de source suivant le type de satellite utilisé) l'écran affiche la version **X.XX**





Parrot

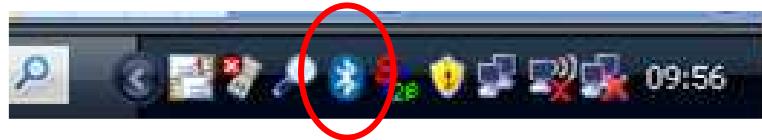
Prepared Bruno Condamin	Title Procédure de flashage par Bluetooth du CK4160		
Approved Julien Gabbay	Date 26/02/2009	Revision 2.0	File cmltb_update_procedure_v2.doc

Cette vérification permettra de savoir si la version du CMLTb a bien été mise à jour à la fin du flashage.

Attention : les versions 1.60 et 1.71 ne peuvent être flashées par *Bluetooth*. Dans ce cas, le boîtier doit être renvoyé pour une mise à jour par liaison série.

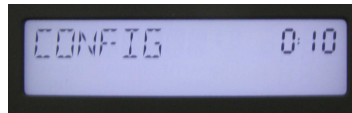
Etape 2 : Configuration PC et CMLTb pour la mise à jour par Bluetooth

- 1) Connecter la clé USB ou activer la fonction *Bluetooth* et vérifier qu'elle est fonctionnelle : Pour cela, sur l'icône dans la barre des tâches PC (en bas à droite de l'écran), le logo Bluetooth est de couleur blanche.

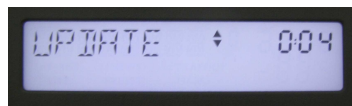
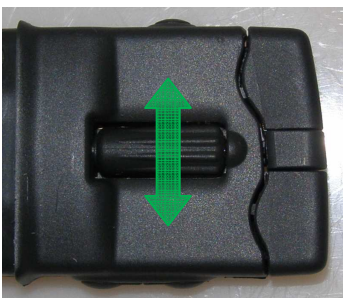


- 2) Passer le CMLTb en mode mise à jour

CONFIG (Appui long sur le sélecteur de source suivant le type de satellite utilisé)



Mollette pour passer à **UPDATE**



Sélectionnez la (Appui court sur le sélecteur de source suivant le type de satellite utilisé)





Parrot

Prepared Bruno Condamin	Title Procédure de flashage par Bluetooth du CK4160		
Approved Julien Gabbay	Date 26/02/2009	Revision 2.0	File cmltb_update_procedure_v2.doc

Etape 3 : Flashage par Bluetooth : transfert du logiciel dans la Flash

- 1) Lancer le logiciel de flashage **Flash Update Wizard**

Appuyer sur Next

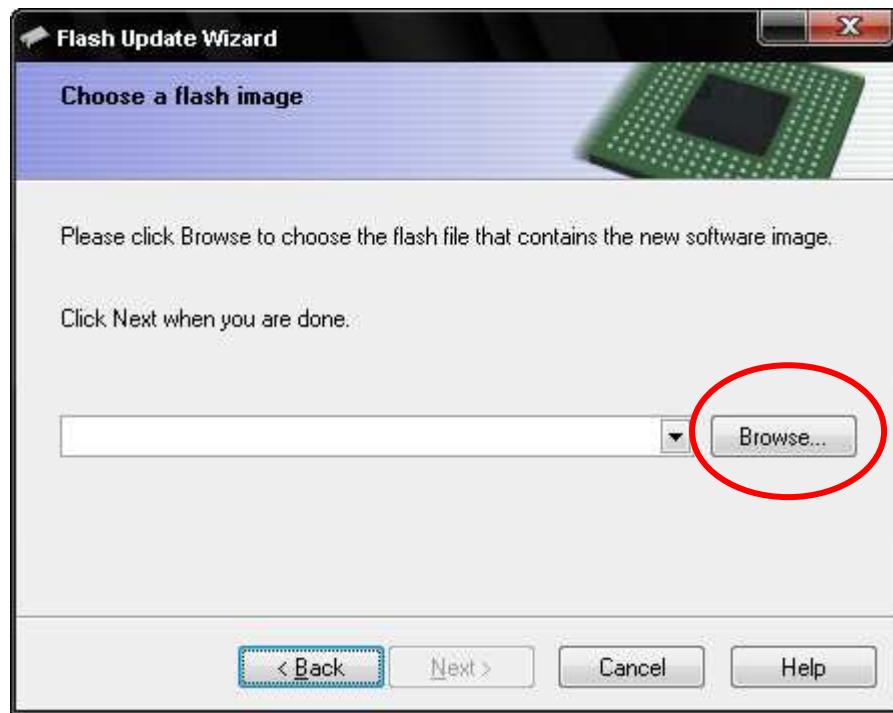




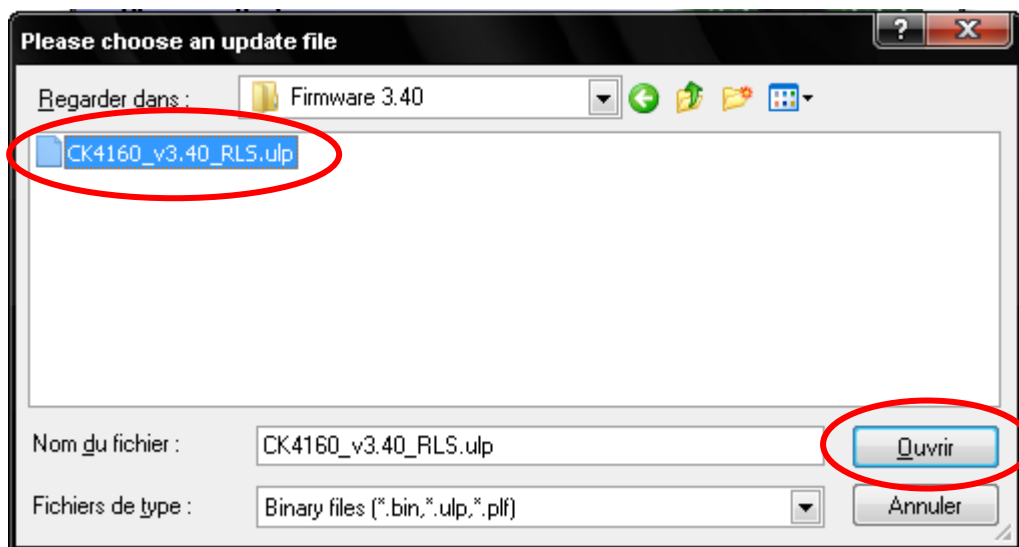
Parrot

Prepared Bruno Condamin	Title Procédure de flashage par Bluetooth du CK4160		
Approved Julien Gabbay	Date 26/02/2009	Revision 2.0	File cmltb_update_procedure_v2.doc

2) Sélectionner le Firmware *.ULP en sélectionnant **Browse**.



Aller dans l'emplacement où vous avez placé le firmware, sélectionner le et appuyer sur ouvrir

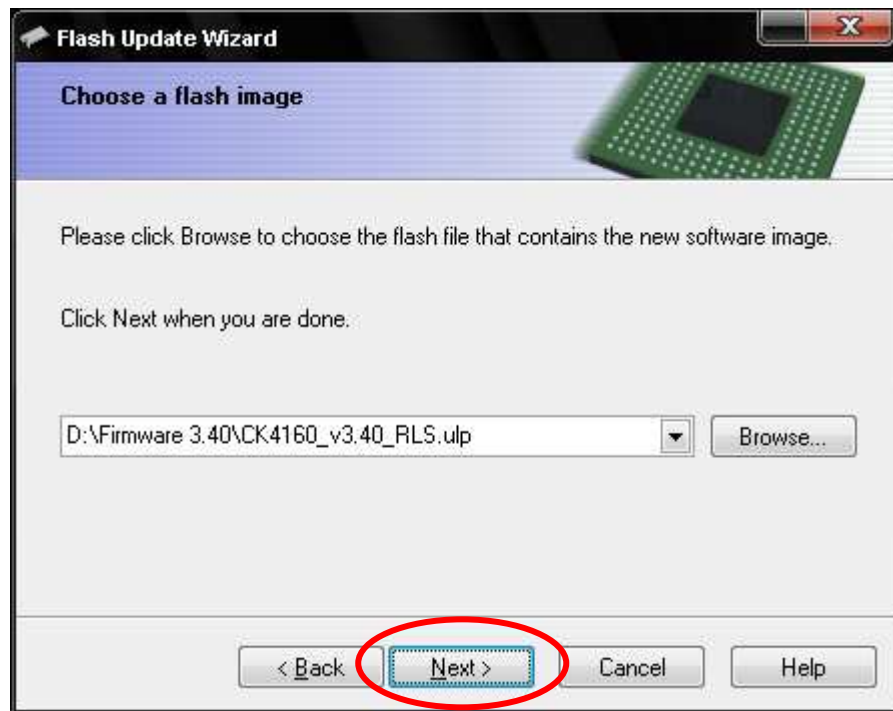




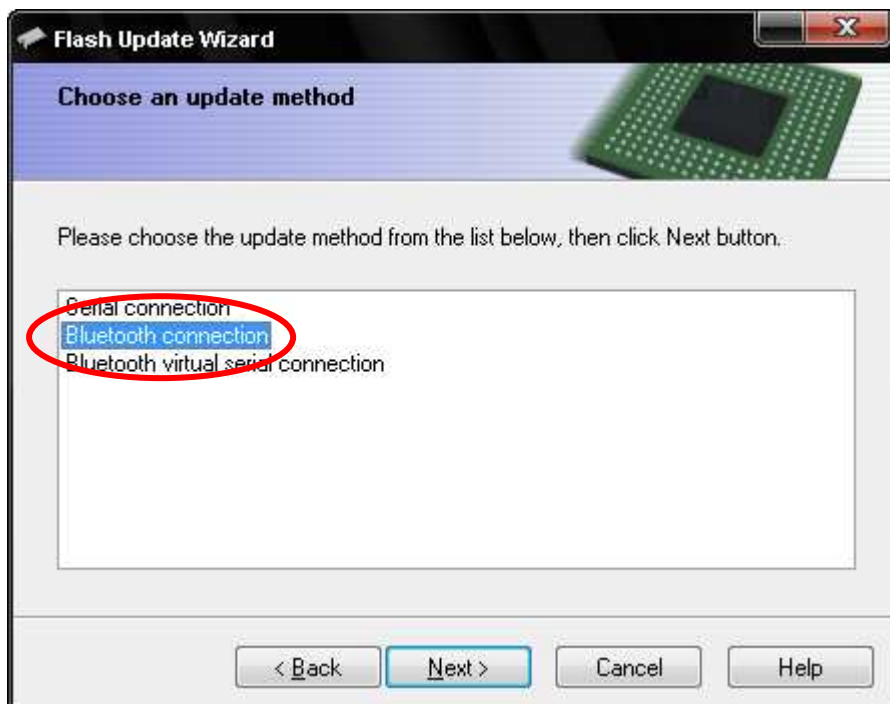
Parrot

Prepared Bruno Condamin	Title Procédure de flashage par Bluetooth du CK4160		
Approved Julien Gabbay	Date 26/02/2009	Revision 2.0	File cm1tb_update_procedure_v2.doc

Sélectionner Next pour passer à l'étape suivante

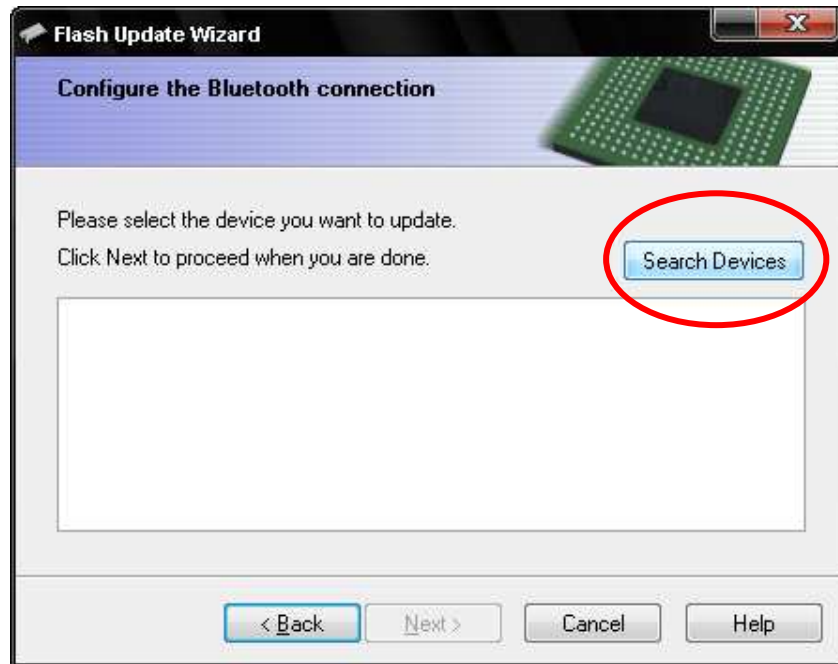


3) Après avoir choisi le logiciel à flasher, faire **Next** et sélectionner **Bluetooth connection**

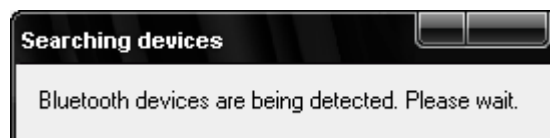


Prepared Bruno Condamin	Title Procédure de flashage par Bluetooth du CK4160		
Approved Julien Gabbay	Date 26/02/2009	Revision 2.0	File cmltb_update_procedure_v2.doc

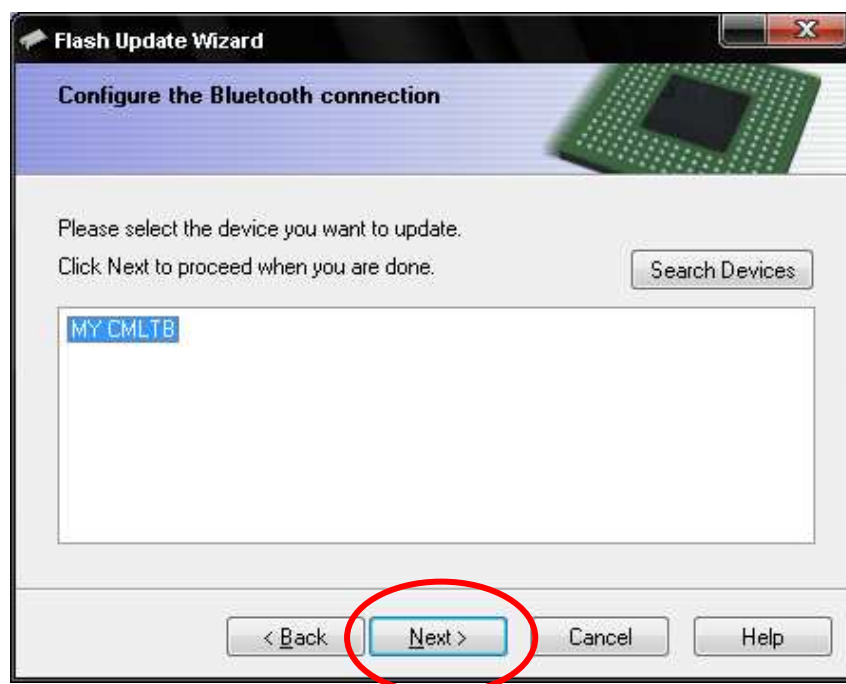
- 4) Faire ensuite une recherche du CMTLb en appuyant sur **Search Devices**



La fenêtre pop-up suivante apparaît



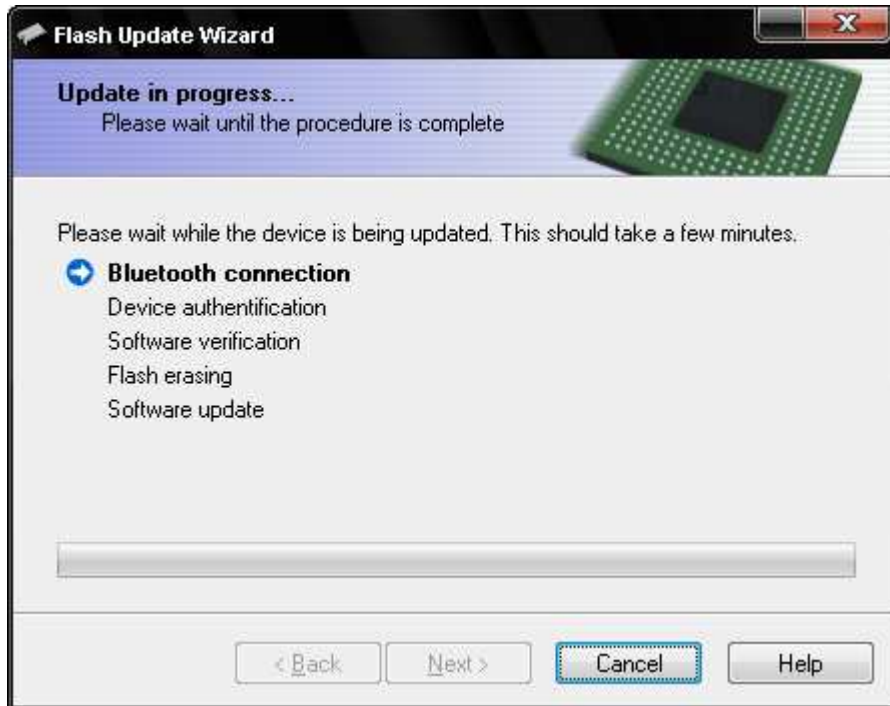
Après quelques dizaines de secondes MY CMLTB apparaît dans la fenêtre



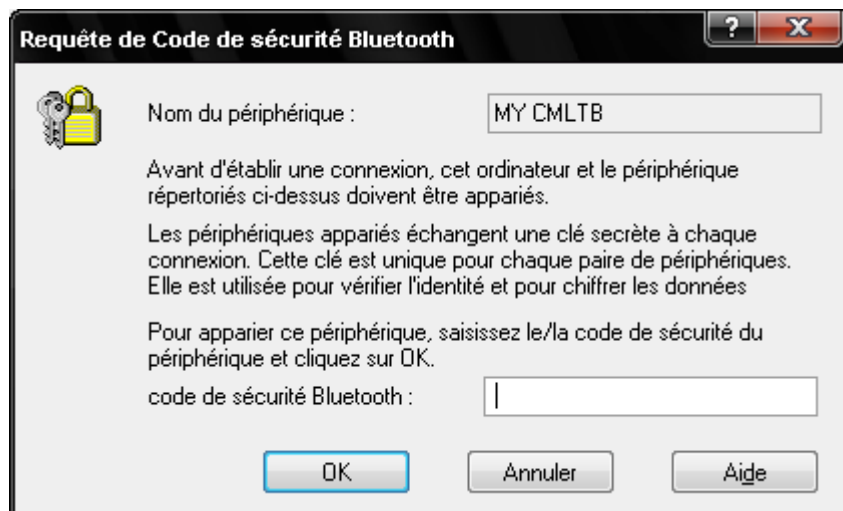


Prepared Bruno Condamin	Title Procédure de flashage par Bluetooth du CK4160		
Approved Julien Gabbay	Date 26/02/2009	Revision 2.0	File cmltb_update_procedure_v2.doc

5) Sélectionnez le produit MY CMLTB Cliquez sur **Next** ; le message ci-dessous apparaît



Une fenêtre Pop-up apparaît demandant d'entrée le code de sécurité Bluetooth Tapez 1234 puis **OK** (Attention une bulle peut apparaître sur l'icône *Bluetooth* de la barre des tâches qu'il faudra sélectionner pour entrer le code de sécurité. Si vous n'avez pas été assez rapide vous pouvez faire précédent puis recommencer)





Parrot

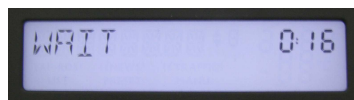
Prepared Bruno Condamin	Title Procédure de flashage par Bluetooth du CK4160		
Approved Julien Gabbay	Date 26/02/2009	Revision 2.0	File cmltb_update_procedure_v2.doc

6) Le Flashage est à présent en cours (voir ci-dessous) :



Attention la durée du flashage est de plusieurs minutes ne pas solliciter le véhicule et le PC durant cette période.

7) Durant toute la durée du flashage le CMLTb affiche **WAIT**





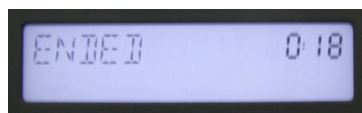
Parrot

Prepared Bruno Condamin	Title Procédure de flashage par Bluetooth du CK4160		
Approved Julien Gabbay	Date 26/02/2009	Revision 2.0	File cmltb_update_procedure_v2.doc

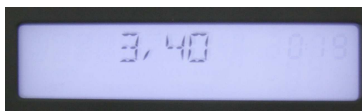
8) Mise à jour terminée.



Lorsque cette mise à jour a été effectuée avec succès, le CMLTb affiche **ENDEED**,



la version de logiciel flashé **X.XX**,



Et quitte le monde téléphone, Il reboot dans les 3 minutes, prêt à être utilisé avec la nouvelle version logicielle téléchargée (Ne pas solliciter le véhicule durant 3 minutes)

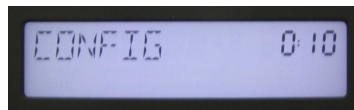


Parrot

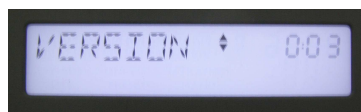
Prepared Bruno Condamin	Title Procédure de flashage par Bluetooth du CK4160		
Approved Julien Gabbay	Date 26/02/2009	Revision 2.0	File cmltb_update_procedure_v2.doc

III) VERIFICATION DE LA MISE A JOUR

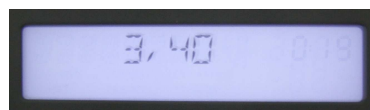
Faire apparaître **CONFIG** (Appui long sur le sélecteur de source suivant le type de satellite utilisé)



Attendre, il affiche alors **VERSION**



Sélectionner le menu (Appui court sur le sélecteur de source suivant le type de satellite utilisé) l'écran affiche la version **X.XX**



Votre CMLTb est désormais à jour.